

**TARVISIO**System przesuwny TARVISIO  
Sliding system TARVISIO**Zestaw na 1 skrzydło, montowany do szkła zawiera:**  
One panel set, glass installation includes:

Produkt / Produkt	Sztuk / Pcs
prowadnica / carrier track tube	1
dźwigar / carriage stump	2
zaślepki boczne / end caps	2
odboje / end stopers	2
prowadnica dolna / floor guide	1
mocowanie prowadnicy do szkła / track to glass fixing	5
udźwig systemu (kg) : 75                      set's capacity (kg): 75	

**Zestaw na 2 skrzydła montowany do szkła zawiera:**  
Two panels set, glass installation includes:

Produkt / Produkt	Sztuk / Pcs
prowadnica / carrier track tube	1
dźwigar / carriage stump	4
zaślepki boczne / end caps	2
odboje / end stopers	4
prowadnica dolna / floor guide	2
mocowanie prowadnicy do szkła / track to glass fixing	7
udźwig systemu (kg) : 2 x 75                      set's capacity (kg): 2 x 75	

**Zestaw na 1 skrzydło montowany do ściany zawiera:**  
One panel set, wall installation includes:

Produkt / Produkt	Sztuk / Pcs
prowadnica / carrier track tube	1
dźwigar / carriage stump	2
zaślepki boczne / end caps	2
odboje / end stopers	2
prowadnica dolna / floor guide	1
mocowanie prowadnicy do szkła / track to glass fixing	5
udźwig systemu (kg) : 75                      set's capacity (kg): 75	

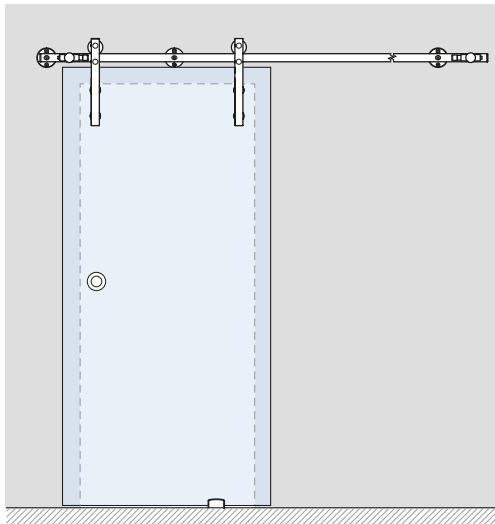
**Zestaw na 2 skrzydła montowany do ściany zawiera:**  
Two panels set, wall installation includes:

Produkt / Produkt	Sztuk / Pcs
prowadnica / carrier track tube	1
dźwigar / carriage stump	4
zaślepki boczne / end caps	2
odboje / end stopers	4
prowadnica dolna / floor guide	2
mocowanie prowadnicy do szkła / track to glass fixing	7
udźwig systemu (kg) : 2 x 75                      set's capacity (kg): 2 x 75	

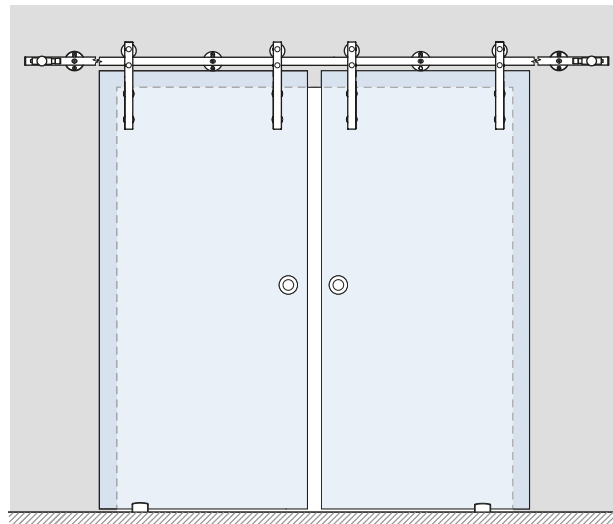
## TARVISIO

System przesuwny TARVISIO  
Sliding system TARVISIO

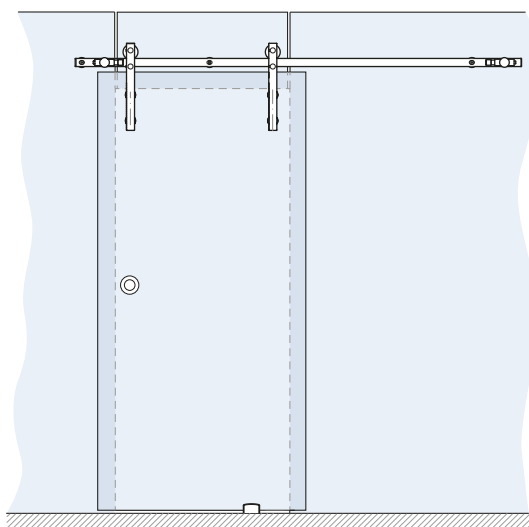
CDA/MTS-OSW2  
CDA/MTS-OSW3



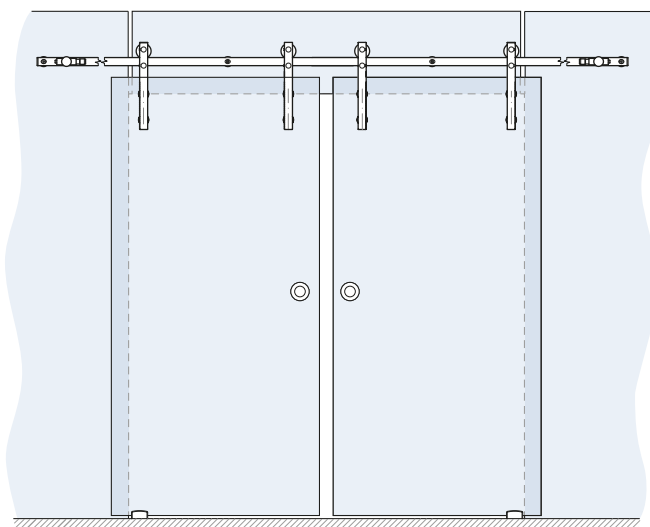
CDA/MTS-TSW3



CDA/MTS-OSG2  
CDA/MTS-OSG3



CDA/MTS-TSG3



Kod zestawu Set's code	Zestaw Set	Ilość skrzydeł Number of panels	Prowadnica długość (mm) Track lenght (mm)	Montaż Installation	Wykończenie Finish
CDA/MTS-OSW2	A	1	2000	ściana / wall	stal nierdzewna satyna satin stainless steel
CDA/MTS-OSW3	B	1	3000	ściana / wall	stal nierdzewna satyna satin stainless steel
CDA/MTS-TSW3	C	2	3000	ściana / wall	stal nierdzewna satyna satin stainless steel
CDA/MTS-OSG2	D	1	2000	szyba / glass	stal nierdzewna satyna satin stainless steel
CDA/MTS-OSG3	E	1	3000	szyba / glass	stal nierdzewna satyna satin stainless steel
CDA/MTS-TSG3	F	2	3000	szyba / glass	stal nierdzewna satyna satin stainless steel

grubość szkła (mm): 8; 10; 12

UWAGA: prosimy podać grubość szkła oraz rodzaj dźwigara:

CDA/MTS-CS-CSASSS lub CDA/MTS-CS-FHASSS

glass thickness (mm): 8; 10; 12

ATTENTION: please specify the glass thickness & carriage stump:

CDA/MTS-CS-CSASSS or CDA/MTS-CS-FHASSS



## CDA/MTS-EC

Zaślepka  
End cup



**Kod / Code**

CDA/MTS-ECSSS

materiał: stal nierdzewna

**Wykończenie / Finish**

satyna / satin

materiał: stainless steel

## CDA/MTS-STP

Odbój ze sprężyną  
End stopper with spring



**Kod / Code**

CDA/MTS-STPSSS

materiał: stal nierdzewna

**Wykończenie / Finish**

satyna / satin

materiał: stainless steel

## CDA/MTS-CON

Łącznik przewodnicy  
Track tube connector



**Kod / Code**

CDA/MTS-CONSSS

materiał: stal nierdzewna

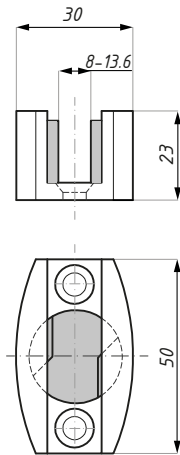
**Wykończenie / Finish**

satyna / satin

materiał: stainless steel

## CDA/ADJ-USS

Prowadnica dolna regulowana  
Bottom adjustable floor guide



**Kod / Code**

CDA/ADJ-USSSSS

**Wykończenie / Finish**

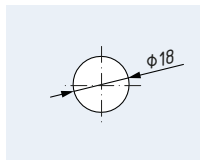
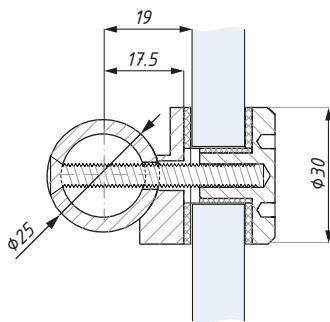
satyna / satin

materiał: satal nierdzewna

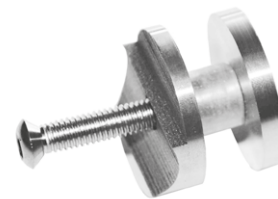
materiał: stainless steel

## CDA/MTS-TTG

Mocowanie prowadnicy do szkła  
Track to glass fixing



Przygotowanie szkła  
Glass preparation



**Kod / Code**

CDA/MTS-TTGSSS

**Wykończenie / Finish**

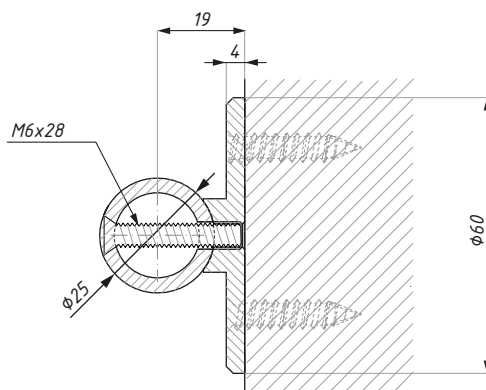
satyna / satin

materiał: satal nierdzewna

materiał: stainless steel

## CDA/MTS-TTW

Mocowanie prowadnicy do ściany  
Track to wall fixing



**Kod / Code**

CDA/MTS-TTWSSS

**Wykończenie / Finish**

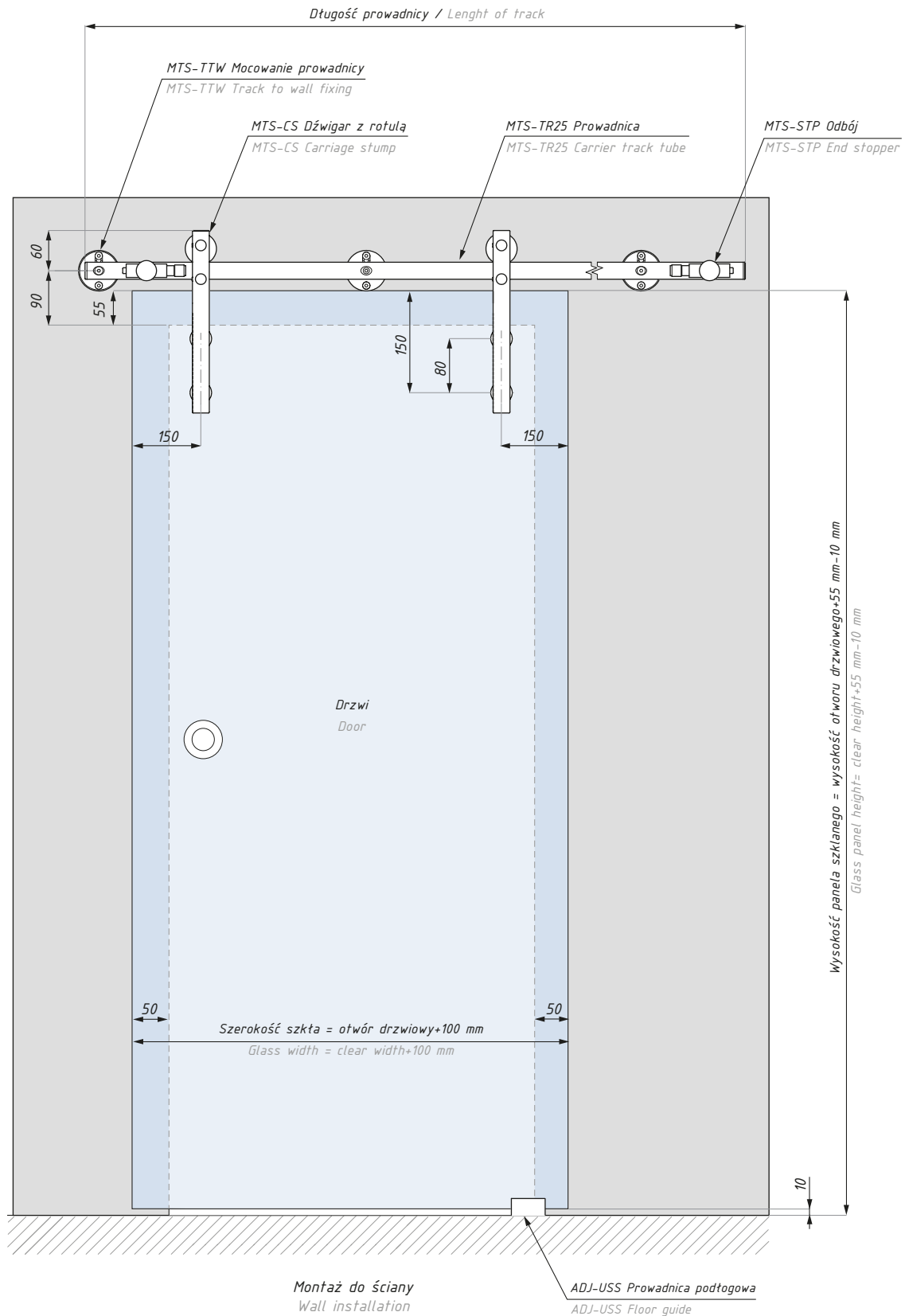
satyna / satin

materiał: satal nierdzewna

materiał: stainless steel

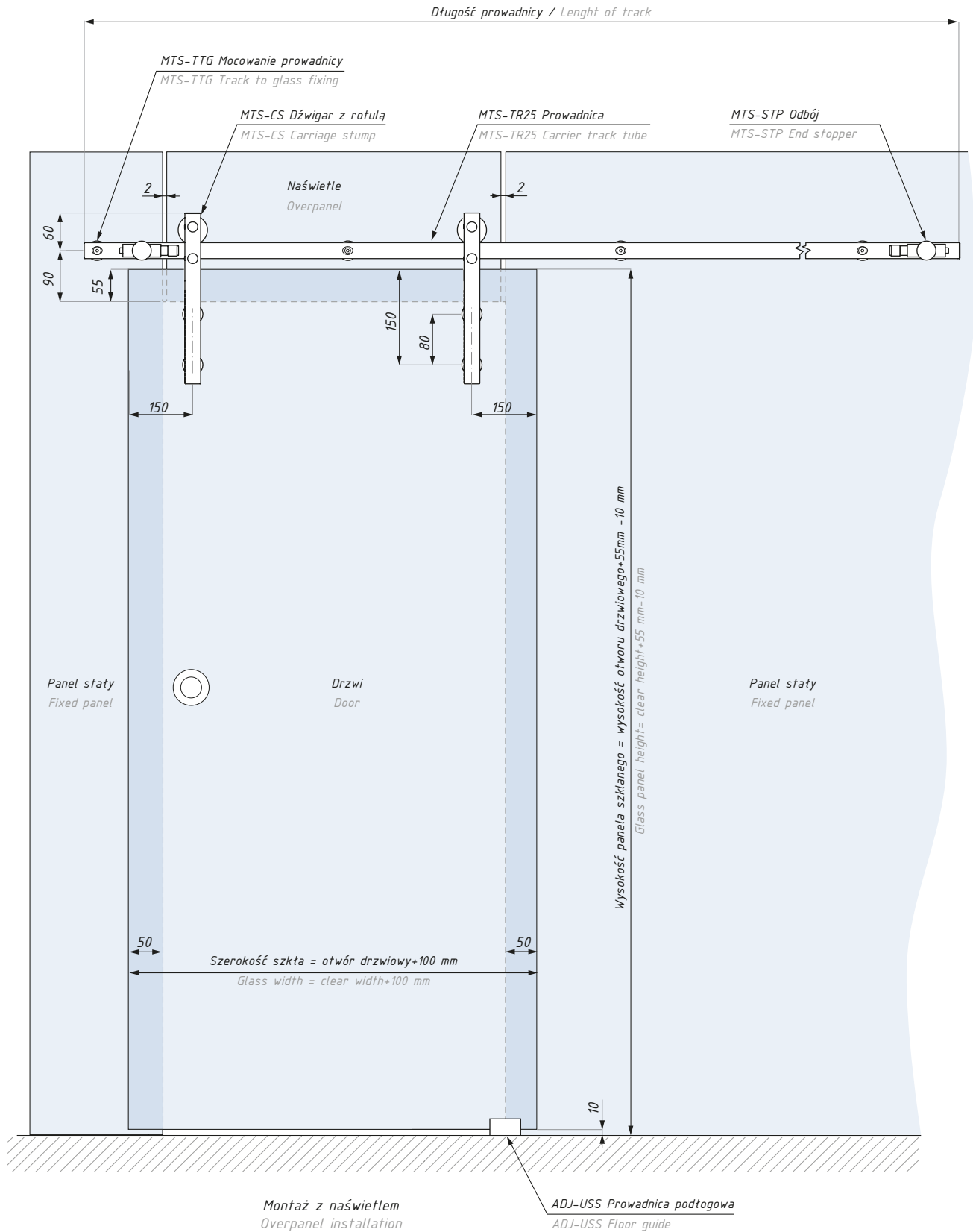
## CDA/DRM100

Widok - system przesuwny TARVISIO  
View - sliding system TARVISIO



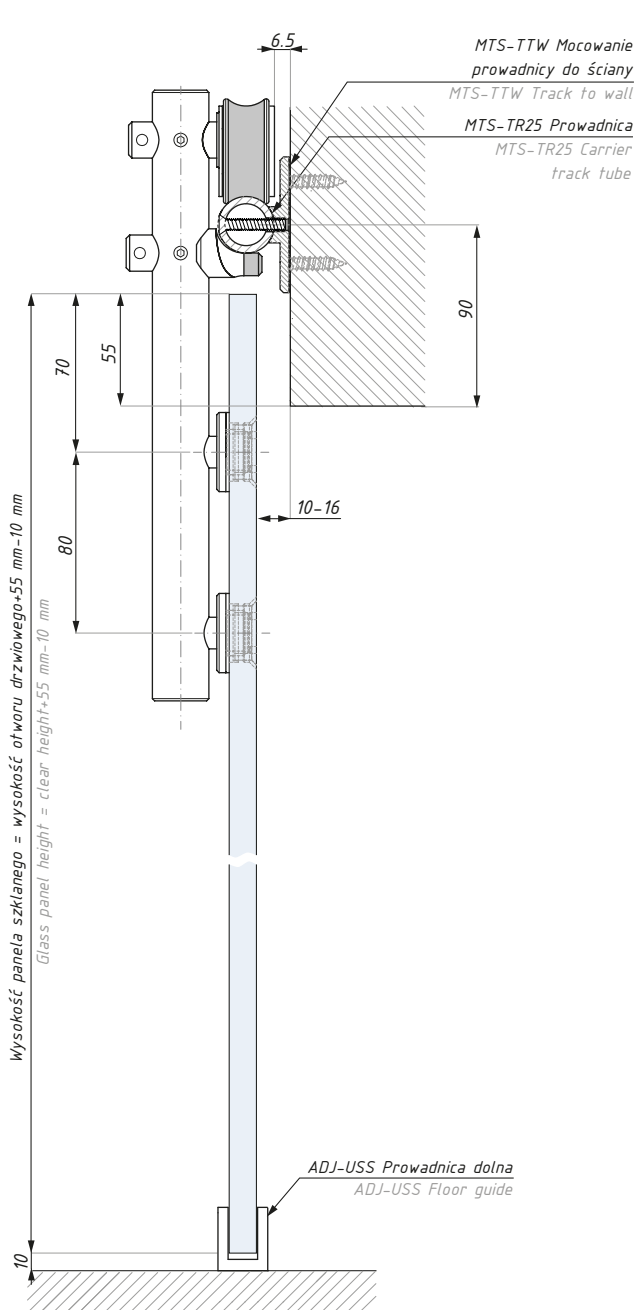
## TARVISIO

Widok - system przesuwny TARVISIO  
View- sliding system TARVISIO

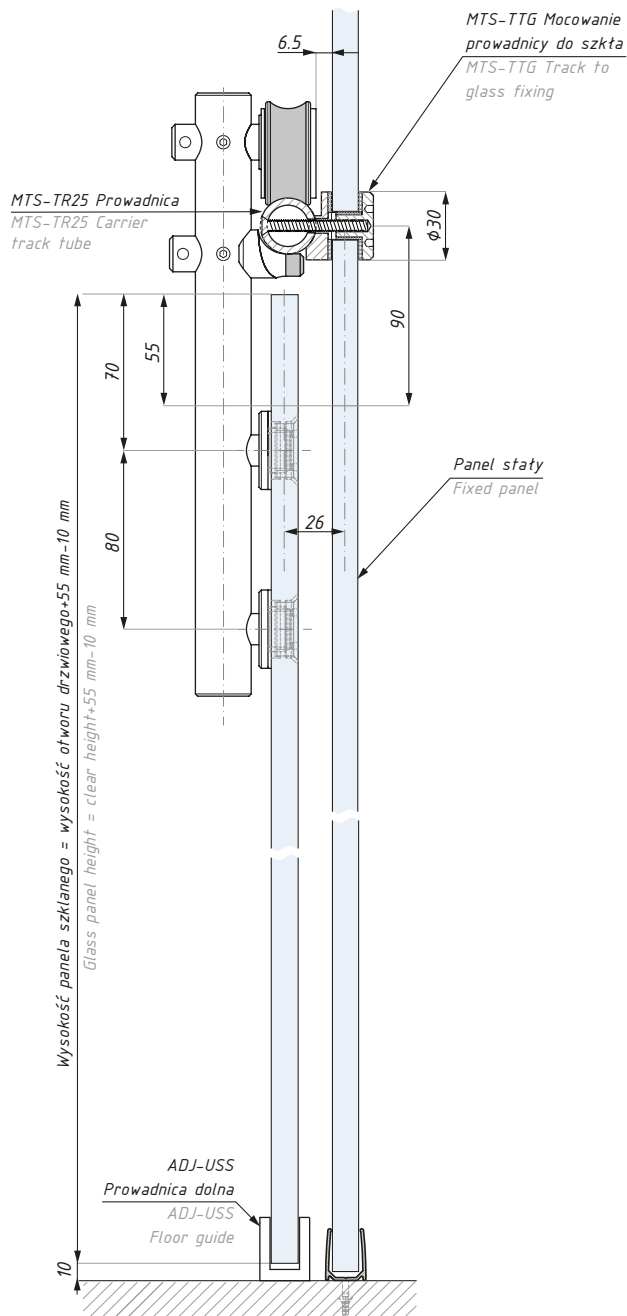


## TARVISIO

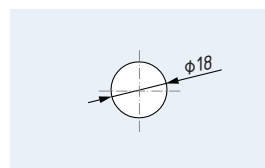
Przekrój - system przesuwny TARVISIO  
Section - sliding system TARVISIO



Montaż do ściany  
Wall installation



Montaż z naświetlem  
Overpanel installation



Przygotowanie szkła dla mocowania prowadnicy MTS-TTG  
Glass preparation for track to glass fixing MTS-TTG