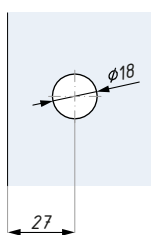
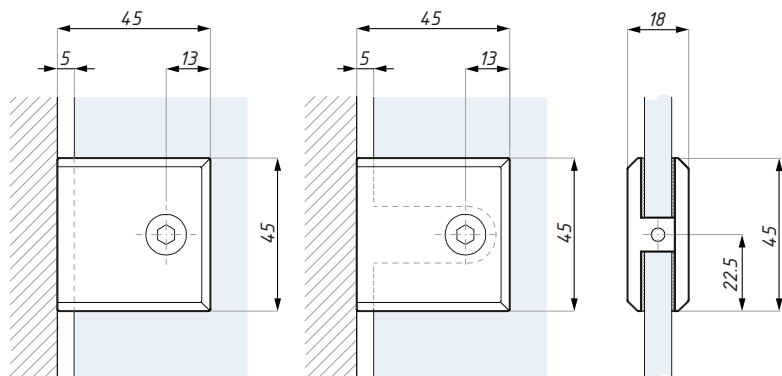
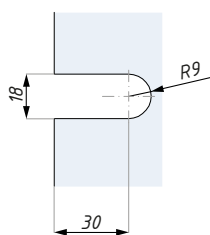


## CDA/PC401

Klamra (szkło-ściana)  
Clamp (glass to wall)



Standardowe wycięcie w szkłe  
Standard notch



Wycięcie w szkłe typu "U"  
regulacja 0-5 mm  
U-notch glass adjustment 0-5 mm

## Kod / Code

CDA/PC401PC

CDA/PC401SC

materiał: mosiądz

grubość szkła (mm): 8; 10

zalecana siła dokręcania śrub (Nm): 10

## Wykończenie / Finish

chrom połysk / polished chrome

chrom satyna / satin chrome

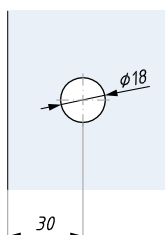
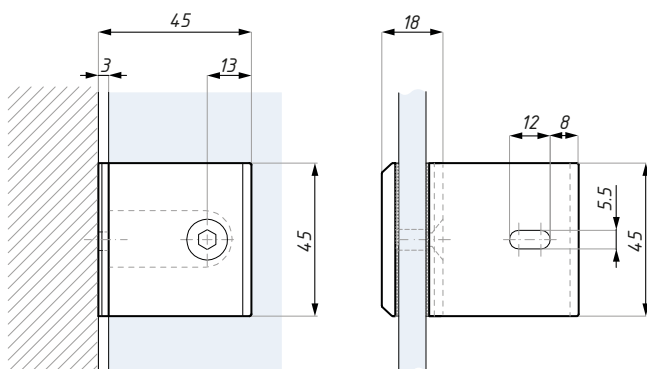
materiał: mosiądz

glass thickness (mm): 8; 10

recommended torque force (Nm): 10

## CDA/PC401L

Klamra (szkło-ściana 90°)  
Clamp (glass to wall 90°)



Przygotowanie szkła  
Glass preparation

## Kod / Code

CDA/PC401LPC

CDA/PC401LSC

materiał: mosiądz

grubość szkła (mm): 8; 10

zalecana siła dokręcania śrub (Nm): 10

## Wykończenie / Finish

chrom połysk / polished chrome

chrom satyna / satin chrome

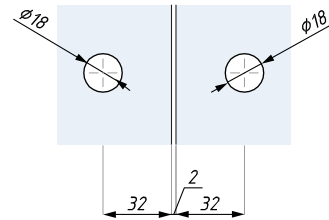
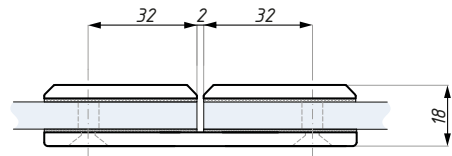
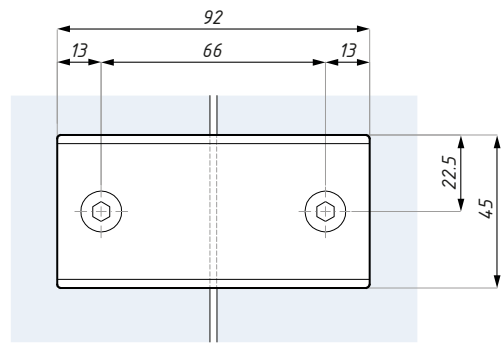
materiał: mosiądz

glass thickness (mm): 8; 10

recommended torque force (Nm): 10

## CDA/CDA/PC402

Klamra (szkło-szkło 180°)  
Clamp (glass to glass 180°)



Przygotowanie szkła  
Glass preparation

### Kod / Code

CDA/PC402PC

### Wykończenie / Finish

chrom połysk / polished chrome

CDA/PC402SC

chrom satyna / satin chrome

materiał: mosiądz

materiał: brass

grubość szkła (mm): 8; 10

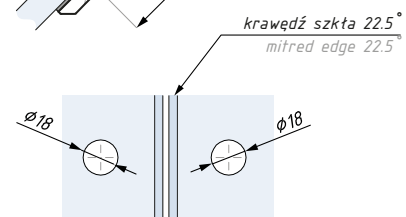
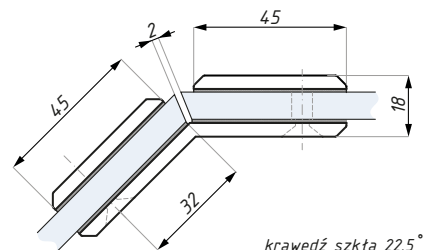
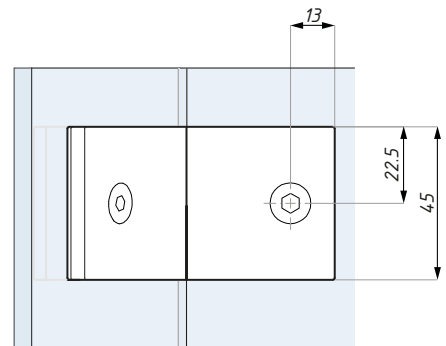
glass thickness (mm): 8; 10

zalecana siła dokręcania śrub (Nm): 10

recommended torque force (Nm): 10

## CDA/PC403

Klamra (szkło-szkło 135°)  
Clamp (glass to glass 135°)



Przygotowanie szkła  
Glass preparation

### Kod / Code

CDA/PC403PC

### Wykończenie / Finish

chrom połysk / polish chrome

CDA/PC403SC

chrom satyna / satin chrome

materiał: mosiądz

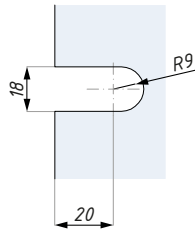
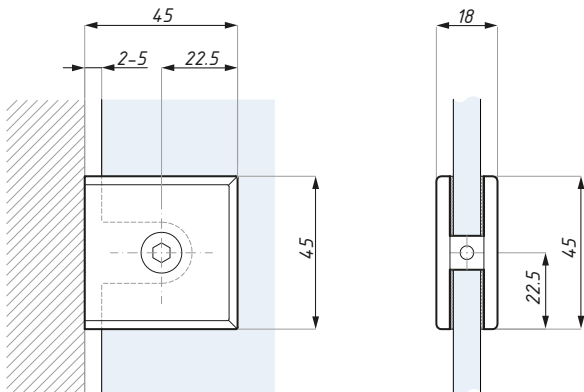
materiał: brass

grubość szkła (mm): 8; 10

glass thickness (mm): 8; 10

zalecana siła dokręcania śrub (Nm): 10

recommended torque force (Nm): 10

**CDA/PC406**Klamra (szkło-ściana)  
Clamp (glass to wall)Przygotowanie szkła  
Glass preparation**Kod / Code**

CDA/PC406PC

**Wykończenie / Finish**

chrom połysk / polished chrome

CDA/PC406SC

chrom satyna / satin chrome

materiał: mosiądz

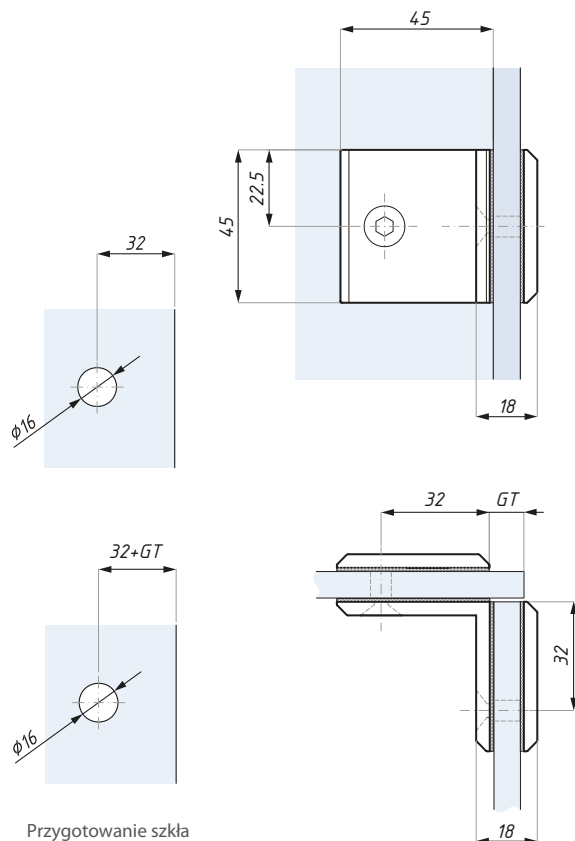
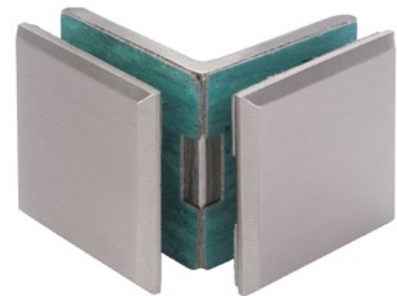
material: brass

grubość szkła (mm): 8;10

glass thickness (mm): 8; 10

zalecana siła dokręcania śrub (Nm): 10

recommended torque force (Nm): 10

**CDA/PC414**Klamra (szkło-szkło 90°)  
Clamp (glass to glass 90°)Przygotowanie szkła  
Glass preparationGT - grubość szkła + grubość podkładki  
glass thickness + gasket thickness**Kod / Code**

CDA/PC414PC

**Wykończenie / Finish**

chrom połysk / polished chrome

CDA/PC414SC

chrom satyna / satin chrome

materiał: mosiądz

material: brass

grubość szkła (mm): 8; 10

glass thickness (mm): 8; 10

zalecana siła dokręcania śrub (Nm): 10

recommended torque force (Nm): 10

